

CODIS Transportmanagement



The screenshot shows the login interface of the CODIS Transportmanagement system. At the top left, there is a red globe icon and the slogan "Qualität für Ihren Erfolg." The top right features the dbh logo and the text "dbh Logistics IT AG". A navigation bar contains links for "Home", "Kontakt", "dbh", and "Impressum". On the left side, a menu is organized into three sections: "Allgemein" (containing Startseite, Aktuelle Informationen, Info Auftrag, and Login), "Disposition" (containing Disposition starten), and "Service" (containing Codelisten). The main content area is titled "Benutzeranmeldung" and contains a login form with fields for "Benutzerkennung:" and "Passwort:", followed by an "OK" button.

www.codisonline.de

Benutzeranmeldung / Login mit
Benutzerkennung und Passwort

CODIS Transportmanagement

Qualität für Ihren Erfolg.

dbh
dbh Logistics IT AG

Angemeldet: Anwender

Home | Kontakt | dbh | Impressum

Allgemein

- Startseite
- Aktuelle Informationen
- Info Auftrag
- Einstellungen
- Passwort ändern
- Logout

Auftragsmanagement

- Transportaufträge (CTR)
- Buchungsnummern (Leer)
- Ladelisten

Auskunft

- Eingang Export (CTR)
- Ausgang Import (WAG)

Anmeldung Hafen

- Anmeldung Hafen

Suche

Container suchen

Referenz suchen

Frachtbrief suchen

Hilfe

- Handbuch (A)
- Thesaurus

Service

- Codelisten
- Preisliste
- AGBs
- AGBs (englisch)

Aktuelle Informationen

INFO vom 06.02.2012

ACHTUNG: Keine Produktionsfreigabe für Leercontainer ohne endgültige Containernummer

Laut Information der Zollbehörden erhalten ab sofort alle Transportaufträge für Leercontainer, die ohne endgültige Containernummer (mit Buchungsnummer) eingestellt werden, keine PRODUKTIONSFREIGABE ZOLL (PFZ) mehr. Die Maßnahme erfolgt auf Weisung des Zollamtes Bremerhaven. Wir bitten um Beachtung.

INFO vom 08.08.2011

Deaktivierung der automatischen Produktionsfreigabe zum 15.08.2011

Zum 15.08.2011 wird die automatische Produktionsfreigabe (PFZ nach 60 Minuten) deaktiviert. Ab diesem Zeitpunkt werden alle Container erst nach manueller Bearbeitung durch eine(n) Mitarbeiter/Mitarbeiterin des Zolls freigegeben. Die Deaktivierung der Funktion erfolgt auf Weisung der Zollbehörden (Ansprechpartner: Herr Heuer).

INFO vom 10.06.2011

Landseitig angelieferte Container (Truck, Bahn, aus CPA, vom VETI)

Container mit Gate-In-Meldung (ICU, landseitiger Eingang) nach dem 07.06.2011 (13 Uhr) bekommen in CODIS automatisch den ATB-Status 'endgültig'. Diese Container müssen nicht mehr manuell durch uns bearbeitet werden. Vereinzelt kann es vorkommen, dass per Frachtbrief in CODIS eingespielte Container schon vor dem o.g. Zeitpunkt eine noch aktuelle ICU-Meldung vom Terminal bekommen haben. Diese Container müssen noch manuell nachbearbeitet werden. Hierbei gilt weiterhin die Regelung aus der Info vom 10.05.2011 (-> "ACHTUNG! - Verfahrensweise bei landseitig (Truck, Bahn) angelieferten Containern - ACHTUNG!").

UPDATE vom 10.05.2011

CODIS Auftragsmanagement (AM) / Disposition (DP): Update 2675 vom 10.05.2011

Mit dem Update 2675 werden folgende Anpassungen und Erweiterungen freigegeben:

- **Anmeldung Hafen (ANHF)**
Die Anordnung der Züge in der Ansicht "Anmeldung Hafen" wurde überarbeitet. Die Züge sind jetzt nach Datum absteigend sortiert. [DP]
- **Transportaufträge (CTR)**
Gestellte Container ohne gültige ATB-Nummer werden ab sofort mit HLT in hellblauer Schrift auf rotem Hintergrund angezeigt. Zudem ist die Statusanzeige mit einem erklärenden Tooltip "HALT - Keine ATB-Nummer vorhanden" hinterlegt. [AM]

ACHTUNG! Verfahrensweise bei landseitig (Truck, Bahn) angelieferten Containern - ACHTUNG!

Immer erster Bildschirm nach der Anmeldung

CODIS Transportmanagement

The screenshot shows the user interface of the CODIS Transportmanagement system. At the top, there is a header with the slogan "Qualität für Ihren Erfolg." and the dbh logo. Below the header is a navigation bar with links for "Home", "Kontakt", "dbh", and "Impressum". The main content area is titled "Transportaufträge (CTR)" and features a sidebar on the left with various menu items. The main content area is currently displaying a "VS-Bhf." (Origin) selection screen with two radio button options: "Bremerhaven Nordhafen" (selected) and "Wilhelmshafen CTW". Below this is a "Datum" (Date) selection screen with three radio button options: "Heute" (selected), "Bestimmtes Datum:" (with a date picker icon), and "Alle". An "OK" button is located at the bottom of the date selection screen.

Angemeldet: Anwender

Home | Kontakt | dbh | Impressum

Allgemein

- Startseite
- Aktuelle Informationen
- Info Auftrag
- Einstellungen
- Passwort ändern
- Logout

Auftragsmanagement

- Transportaufträge (CTR)
- Buchungsnummern (Leer)
- Ladelisten

Auskunft

- Eingang Export (CTR)
- Ausgang Import (WAG)

Anmeldung Hafen

- Anmeldung Hafen

Suche

Container suchen

Referenz suchen

Frachtbrief suchen

Hilfe

- Handbuch (A)
- Thesaurus

Service

- Codelisten
- Preisliste
- AGBs
- AGBs (englisch)

Transportaufträge (CTR)

VS-Bhf.


- Bremerhaven Nordhafen
- Wilhelmshafen CTW

Datum


- Heute
- Bestimmtes Datum:
- Alle

Standortwahl

CODIS Transportmanagement



Qualität für Ihren Erfolg.



dbh Logistics IT AG

Ausgewählte
Transportaufträge

Angemeldet: Anwender Home | Kontakt | dbh | Impressum

Allgemein

- Startseite
- Aktuelle Informationen
- Info Auftrag
- Einstellungen
- Passwort ändern
- Logout

Auftragsmanagement

- Transportaufträge (CTR)
- Buchungsnummern (Leer)
- Ladelisten

Auskunft

- Eingang Export (CTR)
- Ausgang Import (WAG)

Anmeldung Hafen

- Anmeldung Hafen

Suche

Container suchen

Referenz suchen

Frachtbrief suchen

Hilfe

- Handbuch (A)
- Thesaurus

Service

- Codelisten
- Preisliste
- AGBs
- AGBs (englisch)

Transportaufträge (CTR)

Filter: Status B Status F Status Z Status S Status J Status E Freistellung Stellplatz Voll

Nr	Referenz	Kunden-Ref.	Zoll	Frachtbrief	Container	V/L	H	TP	Gewicht	Bestimmung	Zug	Datum	WADIS Status	ZPR	FRU	FRA	FROK	STP	CODIS Status	Bemerkung
1	3024	T1	382686001	HLXU3018010	V	20	86	DC	3356	HAMBURG-WALTERSHOF CONT-T. ALTENWERD	50507	18.05.2012	J	VPZ	E	X	X	CT2	VPZ	
2	2118	T1	381523001	APHU7116262	V	40	96	DC	13025	PRAHA-UHR.INEVES	41307	18.05.2012	J	PFZ	N	X	X	CT4	LLS	
3	2118	T1	379545001	BMOU4115102	V	40	96	DC	27014	PRAHA-UHR.INEVES	41307	18.05.2012	J	HLT	E	X	X		HLT	
4	2118	T1	380364001	BMOU4787806	V	40	96	DC	16439	PRAHA-UHR.INEVES	41307	18.05.2012	J	PFZ	E	X	X	CT2	LLS	
5	2118	T1	379529001	CBHU8126996	V	40	96	DC	17991	PRAHA-UHR.INEVES	41307	18.05.2012	J	HLT	E	X	X		HLT	
6	2118	T1	379527001	CPSU6027608	V	40	96	DC	7174	PRAHA-UHR.INEVES	41307	18.05.2012	J	PFZ	E	X	X	CT2	LLS	
7	2118	T1	379530001	EISU1635114	V	40	86	DC	23073	PRAHA-UHR.INEVES	41307	18.05.2012	J	HLT	E	X	X		HLT	
8	2118	T1	379531001	EISU1692011	V	40	86	DC	22962	PRAHA-UHR.INEVES	41307	18.05.2012	J	HLT	E	X	X		HLT	
9	2118	T1	382492001	EMCU3551508	V	20	86	DC	10120	PRAHA-UHR.INEVES	41307	18.05.2012	J	HLT	E	X	X		HLT	
10	2118	T1	379535001	FCIU8823303	V	40	96	DC	8560	PRAHA-UHR.INEVES	41307	18.05.2012	J	PFZ	E	X	X	CT2	LLS	
11	2118	T1	379546001	GESU3642890	V	20	86	DC	15539	PRAHA-UHR.INEVES	41307	18.05.2012	J	PFZ	E	X	X	CT2	LLS	
12	2118	T1	380365001	GESU6100784	V	40	96	DC	16149	PRAHA-UHR.INEVES	41307	18.05.2012	J	PFZ	E	X	X	CT2	LLS	
13	2118	T1	380366001	GLDU4117212	V	40	86	DC	16076	PRAHA-UHR.INEVES	41307	18.05.2012	J	HLT	E	X	X		HLT	
14	2118	T1	379541001	HLXU2159230	V	20	86	DC	3936	PRAHA-UHR.INEVES	41307	18.05.2012	J	PFZ	E	X	X	CT2	LLS	
15	2118	T1	379547001	HLXU3213249	V	20	86	DC	12868	PRAHA-UHR.INEVES	41307	18.05.2012	J	PFZ	E	X	X	CT2	LLS	
16	2118	T1	379543001	HLXU4124320	V	40	86	DC	23300	PRAHA-UHR.INEVES	41307	18.05.2012	J	PFZ	E	X	X	CT2	LLS	
17	2118	T1	379548001	HLXU4237137	V	40	86	DC	12427	PRAHA-UHR.INEVES	41307	18.05.2012	J	PFZ	E	X	X	CT2	LLS	
18	2118	T1	379528001	HLXU6101284	V	40	96	DC	6807	PRAHA-UHR.INEVES	41307	18.05.2012	J	PFZ	E	X	X	CT2	LLS	
19	2118	T1	381533001	HLXU6246288	V	40	96	DC	9814	PRAHA-UHR.INEVES	41307	18.05.2012	J	PFZ	E	X	X	CT2	LLS	
20	2118	T1	382401001	MEDU2810169	V	20	86	DC	23600	PRAHA-UHR.INEVES	41307	18.05.2012	J	PFZ	N	X	X	CT4	LLS	
21	2118	T1	382402001	MEDU3685694	V	20	86	DC	23600	PRAHA-UHR.INEVES	41307	18.05.2012	J	PFZ	N	X	X	CT4	LLS	
22	2118	T1	380367001	MEDU4316900	V	40	86	DC	13700	PRAHA-UHR.INEVES	41307	18.05.2012	J	PFZ	E	X	X	CT2	LLS	
23	2118	T1	381052001	MEDU8769308	V	40	96	DC	23892	PRAHA-UHR.INEVES	41307	18.05.2012	J	PFZ	E	X	X	CT2	LLS	
24	2118	T1	379532001	MOFU0520105	V	40	86	DC	24496	PRAHA-UHR.INEVES	41307	18.05.2012	J	PFZ	E	X	X	CT2	LLS	
25	2118	T1	379542001	MOFU5837432	V	40	86	DC	11002	PRAHA-UHR.INEVES	41307	18.05.2012	J	HLT	E	X	X		HLT	
26	2118	T1	379550001	MOTU6708706	V	40	96	DC	13797	PRAHA-UHR.INEVES	41307	18.05.2012	J	HLT	E	X	X		HLT	
27	2118	T1	379553001	MRKU8588682	V	40	86	DC	24261	PRAHA-UHR.INEVES	41307	18.05.2012	J	HLT	N	X	X		HLT	

CODIS Transportmanagement



Qualität für Ihren Erfolg.



dbh Logistics IT AG

Übersicht
Ladelisten

Angemeldet: Anwender Home | Kontakt | dbh | Impressum

- Allgemein**
- Startseite
- Aktuelle Informationen
- Info Auftrag
- Einstellungen
- Passwort ändern
- Logout
- Auftragsmanagement**
- Transportaufträge (CTR)
- Buchungsnummern (Leer)
- Ladelisten
- Auskunft**
- Eingang Export (CTR)
- Ausgang Import (WAG)
- Anmeldung Hafen**
- Anmeldung Hafen
- Suche**
- Container suchen
- Referenz suchen
- Frachtbrief suchen
- Hilfe**
- Handbuch (A)
- Thesaurus
- Service**
- Codelisten
- Preisliste
- AGBs
- AGBs (englisch)

Ladelisten

Versandtag	Zugnummer	EVU	Ladefrist geschlossen		Ctr. LLS	TEU LLS	Gew. LLS	Ctr. LLI	TEU LLI	Gew. LLI	Archivierung aussetzen
15.05.2012	41307	RLN	14.05.2012 21:05	auswählen	53	92	772733	53	92	772733	aussetzen
16.05.2012	41331	RLN	16.05.2012 08:05	auswählen	47	82	782950	47	82	782950	aussetzen
18.05.2012	41307	RLN		auswählen	31	53	448414	0	0	0	aussetzen
19.05.2012	41307	RLN		auswählen	3	6	24454	0	0	0	aussetzen

CODIS Transportmanagement



Qualität für Ihren Erfolg.



dbh Logistics IT AG

Angemeldet: Anwender
Home | Kontakt | dbh | Impressum

Allgemein Ladeliste-Soll / Zug: 41307 (RLN) / Versandtag: 19.05.2012

Nr	Frachtbrief	Referenz	Container	V/L	L	H	TP	Gewicht	KI	Bestimmung	VLA	VLA-Code	Schiff	Reeder Import	REF	FRU	FRA	FROK	STP	Status	WagenNr Soll	Container Pos Soll	LLI / LLS
1	382550001		GLDU7312465	V	40	96	DC	8580		PRAHA-UHRINEVES 0			HANJIN PHOENIX		YML	E	X	X	CT2	LLS			⊖ / ⊕
2	382551001		DFSU6741658	V	40	96	DC	8292		PRAHA-UHRINEVES 0			HANJIN PHOENIX		YML	E	X	X	CT2	LLS			⊖ / ⊕
3	382552001		YMLU8177660	V	40	96	DC	7582		PRAHA-UHRINEVES 0			HANJIN PHOENIX		YML	E	X	X	CT2	LLS			⊖ / ⊕

Auftragsmanagement

- Transportaufträge (CTR)
- Buchungsnummern (Leer)
- Ladelisten

Auskunft

- Eingang Export (CTR)
- Ausgang Import (WAG)

Anmeldung Hafen

- Anmeldung Hafen

Suche

Container suchen

Referenz suchen

Frachtbrief suchen

Hilfe

- Handbuch (A)
- Thesaurus

Service

- Codelisten
- Preisliste
- AGBs
- AGBs (englisch)

<http://www.codisonline.de/codis/LadelistenServlet?zugguid=4a3768b2c26359f8615cba0c2139bc39>

CODIS Disposition

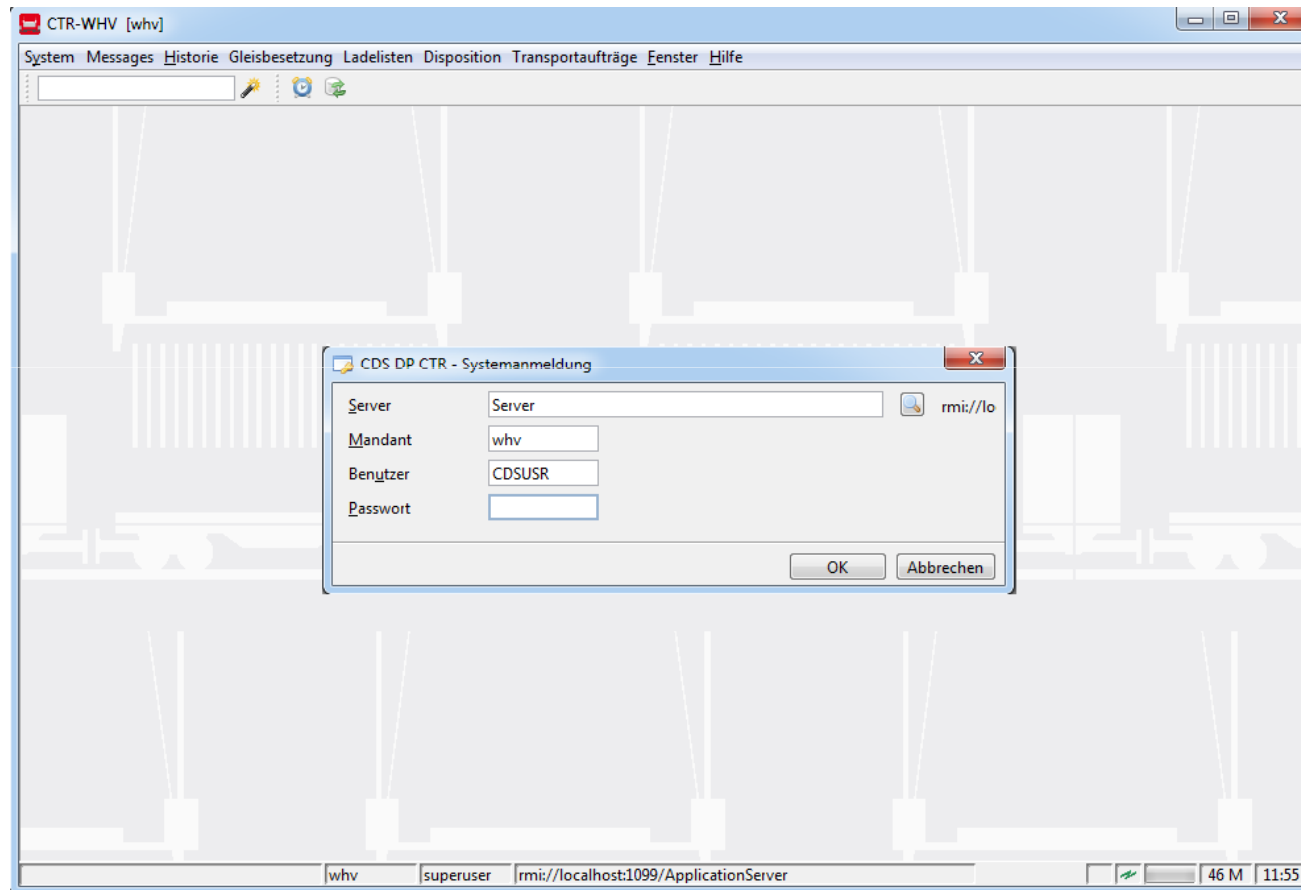


dbh Logistics IT AG

www.codisonline.de

Disposition starten

Anmeldung / Login



CODIS Disposition



dbh Logistics IT AG

CTR-WHV - Gleisbesetzung - Übersicht (whv)

System Messages Historie Gleisbesetzung Ladelisten Disposition Transportaufträge Fenster Hilfe

Gleisbesetzung - Übersicht

Tabellenaktionen

Gleis	Länge belegt	Länge frei	Zugnummer...	Zustelldatum	# Wagen ZWG	GLAU	Gesperrt	# Wagen GLAU	# EVU-eig. Wagen	Diff ZWG / GLAU	# Export-Wagen	# Export-Container	# Schadwagen	# Leerwagen	# Import-Wagen	# Container BLP	# Container AUF	# Container CHE	Ladeschluss	Zugnummer Aus...
CTW101					0			0	0	0	0	0	0	0	0	0	0	0		
CTW102	160,20		096354	16.05.2012 11...	6	10.02.2...		6	0	0	0	0	0	0	0	0	0	0		
CTW103					0			0	0	0	0	0	0	0	0	0	0	0		
CTW104					0			0	0	0	0	0	0	0	0	0	0	0		
CTW105					0			0	0	0	0	0	0	0	0	0	0	0		
CTW106	213,60		012218	16.05.2012 11...	8	10.02.2...		8	0	0	0	6	0	7	1	0	0	0	09.05.2012 11:00	011111

1 Objekt selektiert

Query Anzahl Gesamt Anzahl manual

whv superuser | rmi://localhost:1099/ApplicationServer 63 M 11:57

Gleisbesetzung

CODIS Disposition



dbh Logistics IT AG

Wagenreihung

3180 495 0333 0	95,0	3								KAISERSLAUTERN HBF GSW
3180 495 0344 4	95,0				1					KAISERSLAUTERN HBF GSW
3180 495 0355 5	95,0									
3180 495 0366 6	95,0	5								KAISERSLAUTERN HBF GSW
3180 495 0377 7	95,0									
3180 495 0388 8	95,0	4				8				KAISERSLAUTERN HBF GSW
3180 495 0999 9	95,0									

CODIS Disposition

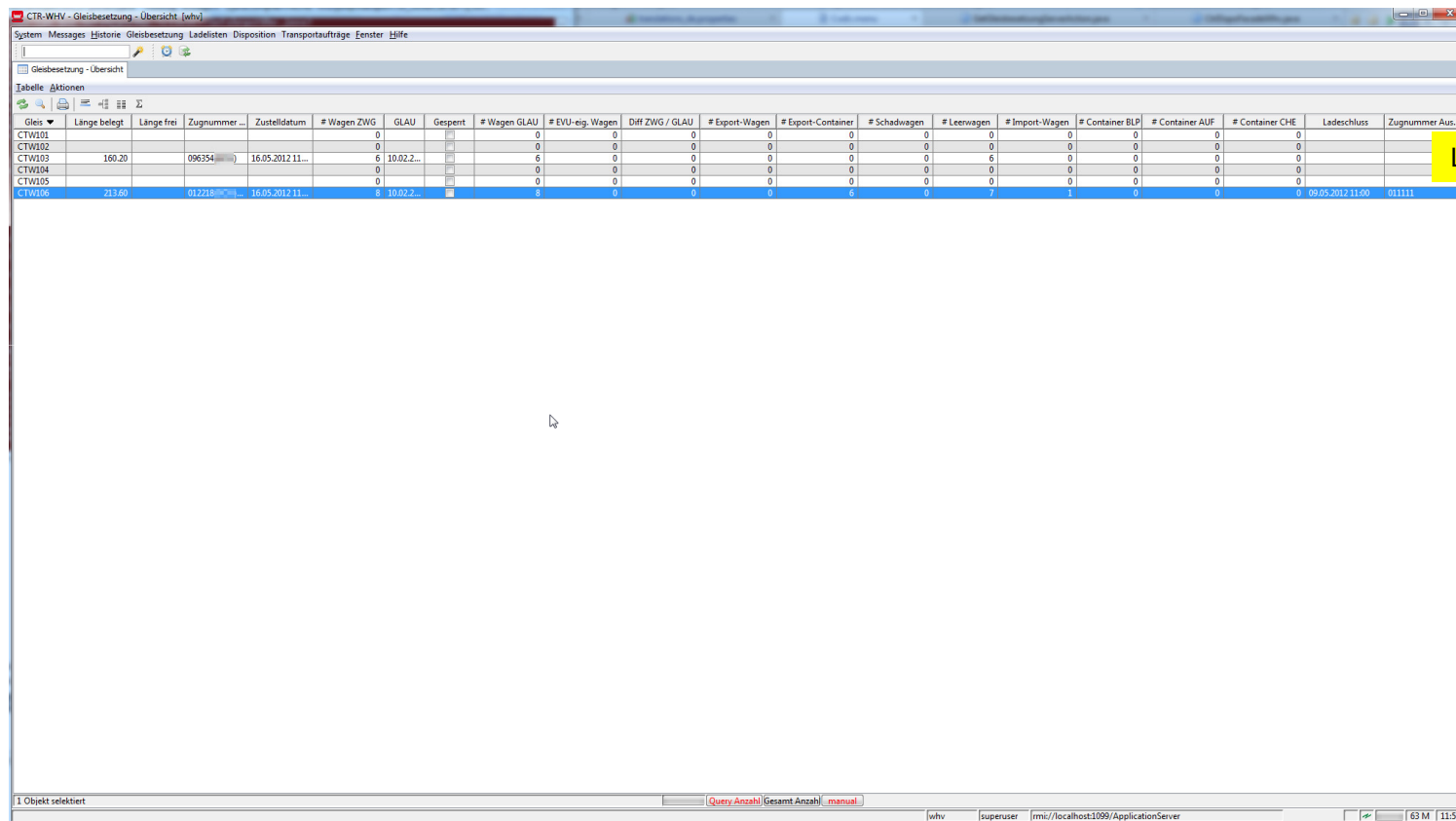


dbh Logistics IT AG

Versand-Datum	Zugnummer	VKF	EVU	Ladefliste geschlossen	Ladefliste abgearbeitet	# Container LLS	TEU LLS	Gewicht LLS	# Container LLI	TEU LLI	Gewicht LLI	Archivierung aussetzen
17.04.2012 00:00	011111					2	3	28000	2	3	28000	
30.05.2012 00:00	011111					8	12	112000	8	12	112000	

Ladelistenübersicht – hier LLI

CODIS Disposition



Gleis	Länge belegt	Länge frei	Zugnummer...	Zustelldatum	# Wagen ZWG	GLAU	Gespent	# Wagen GLAU	# EVU-eig. Wagen	Diff ZWG / GLAU	# Export-Wagen	# Export-Container	# Schadwagen	# Leerwagen	# Import-Wagen	# Container BLP	# Container AUF	# Container CHE	Ladeschluss	Zugnummer Aus...	
CTRW101					0			0	0	0	0	0	0	0	0	0	0	0			
CTRW102					0			0	0	0	0	0	0	0	0	0	0	0			
CTRW103	160.20		096354	16.05.2012 11...	6	10.02.2...		6	0	0	0	0	0	6	0	0	0	0			
CTRW104					0			0	0	0	0	0	0	0	0	0	0	0			
CTRW105					0			0	0	0	0	0	0	0	0	0	0	0			
CTRW106	213.60		012218	16.05.2012 11...	8	10.02.2...		8	0	0	0	0	6	0	7	1	0	0	0	09.05.2012 11:00	011111

Ladeliste Soll

CODIS Disposition



IT AG

CTR-WHV - Ladeliste Ist für Zug: 011111 / Versandtag: 30.05.2012 [whv]

System Messages Historie Gleisbesetzung Ladelisten Disposition Transportaufträge Fenster Hilfe

Ladelisten Ist - Übersicht Ladeliste Ist für Zug: 011111 / Versandtag: 30.05.2012

Ladeliste Ist

Lfd....	Transportauftrag	Referenz	Container	V/L	Länge	Höhe	Typ	Gewicht	Gefahrgutklasse	Bestimmungsbahnhof	Verladenanweisung	VLA Code	Wagennummer Soll	Container Pos. Soll	Reeder	Reedercode	FRU	FRA	FROK	Stellplatz	Status	Bemerkung
1	100002002	Auftra...	DBHU77...	V	20	86	DC	14000	0000	KAISERSLAUTERN H...	011111	CATNA			MAE			<input checked="" type="checkbox"/>	<input type="checkbox"/>	CTW	LLI	
2	100002002	Auftra...	DBHU88...	V	40	96	DC	14000		KAISERSLAUTERN H...	011111	Test			MAE			<input checked="" type="checkbox"/>	<input type="checkbox"/>	CTW	LLI	
3	100003002	Auftra...	DBHU55...	V	20	86	DC	14000	0000	KAISERSLAUTERN H...	011111	CATNA			MAE			<input checked="" type="checkbox"/>	<input type="checkbox"/>	CTW	LLI	
4	100003002	Auftra...	DBHU66...	V	40	96	DC	14000		KAISERSLAUTERN H...	011111	Test			MAE			<input checked="" type="checkbox"/>	<input type="checkbox"/>	CTW	LLI	
5	100004002	Auftra...	DBHU33...	V	20	86	DC	14000	0000	KAISERSLAUTERN H...	011111	CATNA			MAE			<input checked="" type="checkbox"/>	<input type="checkbox"/>	CTW	LLI	
6	100004002	Auftra...	DBHU44...	V	40	96	DC	14000		KAISERSLAUTERN H...	011111	Test			MAE			<input checked="" type="checkbox"/>	<input type="checkbox"/>	CTW	LLI	
7	100005002	Auftra...	DBHU11...	V	20	86	DC	14000	0000	KAISERSLAUTERN H...	011111	CATNA			MAE			<input checked="" type="checkbox"/>	<input type="checkbox"/>	CTW	LLI	
8	100005002	Auftra...	DBHU22...	V	40	96	DC	14000		KAISERSLAUTERN H...	011111	Test			MAE			<input checked="" type="checkbox"/>	<input type="checkbox"/>	CTW	LLI	

1 Objekt selektiert

Query Anzahl Gesamt Anzahl manual

whv superuser [rmi://localhost:1099/ApplicationServer] 17 M 13:30

CODIS Disposition



Zug + Gleis-Auswahl

Ladelisten											Gleisbesetzung										
Versand...	Zugnum...	VKF	EVU	Ladelist...	Ladliste ...	# Contai...	TEU LLS	Gewicht...	# Contai...	TEU LLI	Gewicht...	Archivi...	Gleis	Zugnummer ...	# EVU-eig. W...	# Leerwagen	# Import-Wa...	# Schadwagen	# Container B...	Ladeschluss	Zugnummer ...
30.05.2...	011111					8	12	112000	8	12	112000		CTW104		0	0	0	0	0		
17.04.2...	011111					2	3	28000	2	3	28000		CTW103	096354	0	6	0	0	0		
													CTW101		0	0	0	0	0		
													CTW106	012218	0	7	1	0	0	09.05.2012 1...	011111
													CTW105		0	0	0	0	0		
													CTW102		0	0	0	0	0		

CODIS Disposition



dbh Logistics IT AG

CTR-WHV - Disposition [whv]

System Messages Historie Gleisbesetzung Ladelisten Disposition Transportaufträge Fenster Hilfe

Gleisbesetzung - Übersicht Zug + Gleis <GleisZugzuordnung/Whv> Disposition

Ladefliste-Ist - Versandtag: 30.05.2012 / Zug: 011111

Nr	Cont-Nr	VLA	TP	KI	Bestimmung	L	...	Gew	VLA	CT	Wgr/Soll	Bemerkung
1	DBHU7777777	V	DC	0000	KAISERSLAUTERN HBF	20	86	14000	CATNA			
2	DBHU8888888	V	DC		KAISERSLAUTERN HBF	40	96	14000	Test			
3	DBHU5555555	V	DC	0000	KAISERSLAUTERN HBF	20	86	14000	CATNA			
4	DBHU6666666	V	DC		KAISERSLAUTERN HBF	40	96	14000	Test			
5	DBHU3333333	V	DC	0000	KAISERSLAUTERN HBF	20	86	14000	CATNA			
6	DBHU4444444	V	DC		KAISERSLAUTERN HBF	40	96	14000	Test			
7	DBHU1111111	V	DC	0000	KAISERSLAUTERN HBF	20	86	14000	CATNA			
8	DBHU2222222	V	DC		KAISERSLAUTERN HBF	40	96	14000	Test			

CTW106

Ansicht umschalten Speichern Schliessen

Zuordnung: Container / Wagen (1)

3180 495 0333 0	95,0		
3180 495 0344 4	95,0		
3180 495 0355 5	95,0		
3180 495 0366 6	95,0		
3180 495 0377 7	95,0		
3180 495 0388 8	95,0		
3180 495 0999 9	95,0		

Zugdaten - Länge: 0,0 Gewicht: 0,0 / Länge ges.: 0,0 Gewicht ges.: 0,0

whv superuser [m:/localhost:1099/ApplicationServer] 83 M | 12.31

CODIS Disposition

CTR:WHV - Disposition [whv]

System Messages Historie Gleisbesetzung Ladelisten Disposition Transportaufträge Fenster Hilfe

Gleisbesetzung - Übersicht Zug + Gleis <GleisZugZuordnung/Whv> Disposition

Ladefliste-Ist - Versandtag: 30.05.2012 / Zug: 011111

Nr	Cont-Nr	VL	TP	KI	Bestimmung	L	...	Gew	VLA	CT	WghtSoll	Bemerkung
1	DBHU7777777	V	DC	0000	KAISERSLAUTERN HBF	20	86	14000	CATNA			
2	DBHU8888888	V	DC	0000	KAISERSLAUTERN HBF	40	96	14000	Test			
3	DBHU5555555	V	DC	0000	KAISERSLAUTERN HBF	20	86	14000	CATNA			
4	DBHU6666666	V	DC	0000	KAISERSLAUTERN HBF	40	96	14000	Test			
5	DBHU3333333	V	DC	0000	KAISERSLAUTERN HBF	20	86	14000	CATNA			
6	DBHU4444444	V	DC	0000	KAISERSLAUTERN HBF	40	96	14000	Test			
7	DBHU1111111	V	DC	0000	KAISERSLAUTERN HBF	20	86	14000	CATNA			
8	DBHU2222222	V	DC	0000	KAISERSLAUTERN HBF	40	96	14000	Test			

CTW106 Ansicht umschalten Speichern Schliessen

Zuordnung: Container / Wagen (2)

3180 495 0333 0	95,0	5				KAISERSLAUTERN HBF GSW
3180 495 0344 4	95,0		5			KAISERSLAUTERN HBF GSW
3180 495 0355 5	95,0					KAISERSLAUTERN HBF GSW
3180 495 0366 6	95,0	5				KAISERSLAUTERN HBF GSW
3180 495 0377 7	95,0					KAISERSLAUTERN HBF GSW
3180 495 0388 8	95,0	4				KAISERSLAUTERN HBF GSW
3180 495 0999 9	95,0					KAISERSLAUTERN HBF GSW

Zugdaten - Länge: 106.8 Gewicht: 182,0 / Länge ges.: 106.8 Gewicht ges.: 182,0

whv superuser [miz:/localhost:1099/ApplicationServer] 95 M 12:32

CODIS Disposition

CTR-WHV - Disposition [whv]

System Messages Historie Gleichbesetzung Ladelisten Disposition Transportaufträge Fenster Hilfe

Gleichbesetzung - Übersicht Zug + Gies <GiesZugZuordnungWhv> Disposition

Ladefliste-Ist - Versandtag: 30.05.2012 / Zug: 011111

Nr	Cont-Nr	V/L	TP	KI	Bestimmung	L	...	Gew	VLA	CT	WightSoll	Bemerkung
1	DBHU7777777	V	DC	0000	KAISERSLAUTERN HBF	20	86	14000	CATNA			
2	DBHU8888888	V	DC	0000	KAISERSLAUTERN HBF	40	96	14000	Test			
3	DBHU5555555	V	DC	0000	KAISERSLAUTERN HBF	20	86	14000	CATNA			
4	DBHU6666666	V	DC	0000	KAISERSLAUTERN HBF	40	96	14000	Test			
5	DBHU3333333	V	DC	0000	KAISERSLAUTERN HBF	20	86	14000	CATNA			
6	DBHU4444444	V	DC	0000	KAISERSLAUTERN HBF	40	96	14000	Test			
7	DBHU1111111	V	DC	0000	KAISERSLAUTERN HBF	20	86	14000	CATNA			
8	DBHU2222222	V	DC	0000	KAISERSLAUTERN HBF	40	96	14000	Test			

CTW106

Ansicht umschalten Speichern Schliessen

DBHU 4444444 14.0 0000	DBHU 7777777 14.0 0000	DBHU 3333333 14.0 0000
3180 495 0333 0 95.0 / 6 / 120	3180 495 0344 4 95.0 / 6 / 120	3180 495 0355 5 95.0 / 6 / 120
KAISERSLAUTERN HBF GSW		
DBHU 6666666 14.0	DBHU 2222222 14.0	
3180 495 0377 7 95.0 / 6 / 120	3180 495 0388 8 95.0 / 6 / 120	3180 495 0999 9 95.0 / 6 / 120
KAISERSLAUTERN HBF GSW		

Zugdaten - Länge: 106.8 Gewicht: 182.0 / Länge ges.: 106.8 Gewicht ges.: 182.0

whv superuser /mz/localhost:1099/ApplicationServer 115 M 12.32

Zuordnung: Container / Wagen (3)

CODIS Disposition

Ladeschluss

CTR-WHV - Ladeschluss setzen - Übersicht [whv]

System Messages Historie Gleisbesetzung Ladelisten Disposition Transportaufträge Fenster Hilfe

Ladeschluss setzen - Übersicht

Tabelle Aktionen

Gleis	Zugnummer Eingang	# EVU-eig. Wagen	# Leerwagen	# Import-Wagen	# Schadwagen	# Container BLP	Ladeschluss	Zugnummer Ausgang
CTW101		0	0	0	0	0		
CTW102		0	0	0	0	0		
CTW103	096354(BOX)					0		
CTW104						0		
CTW105						0		
CTW106	096354(BOX), 012218(...)					0		

Ladeschluss setzen <CTW106> [whv]

Gleis: CTW106

Zugnummer Eingang: 096354(BOX), 012218(BOX)

Ladeschluss: 16.05.2012 13:36:33

OK Abbrechen Übernehmen

Bitte warten Sie einen Moment ... Query Anzahl Gesamt Anzahl manual

whv superuser rmi://localhost:1099/ApplicationServer 77 M 13:36